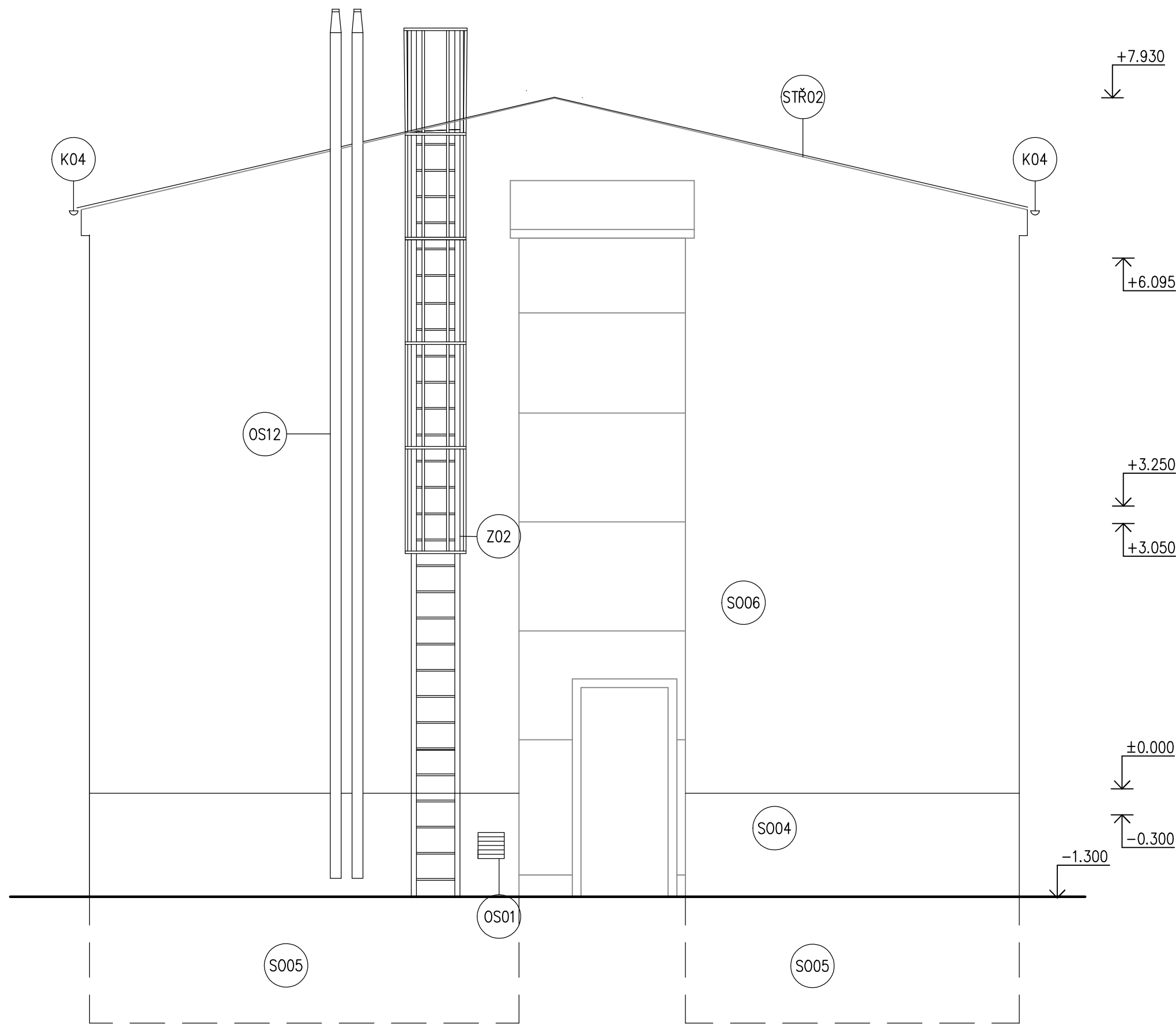
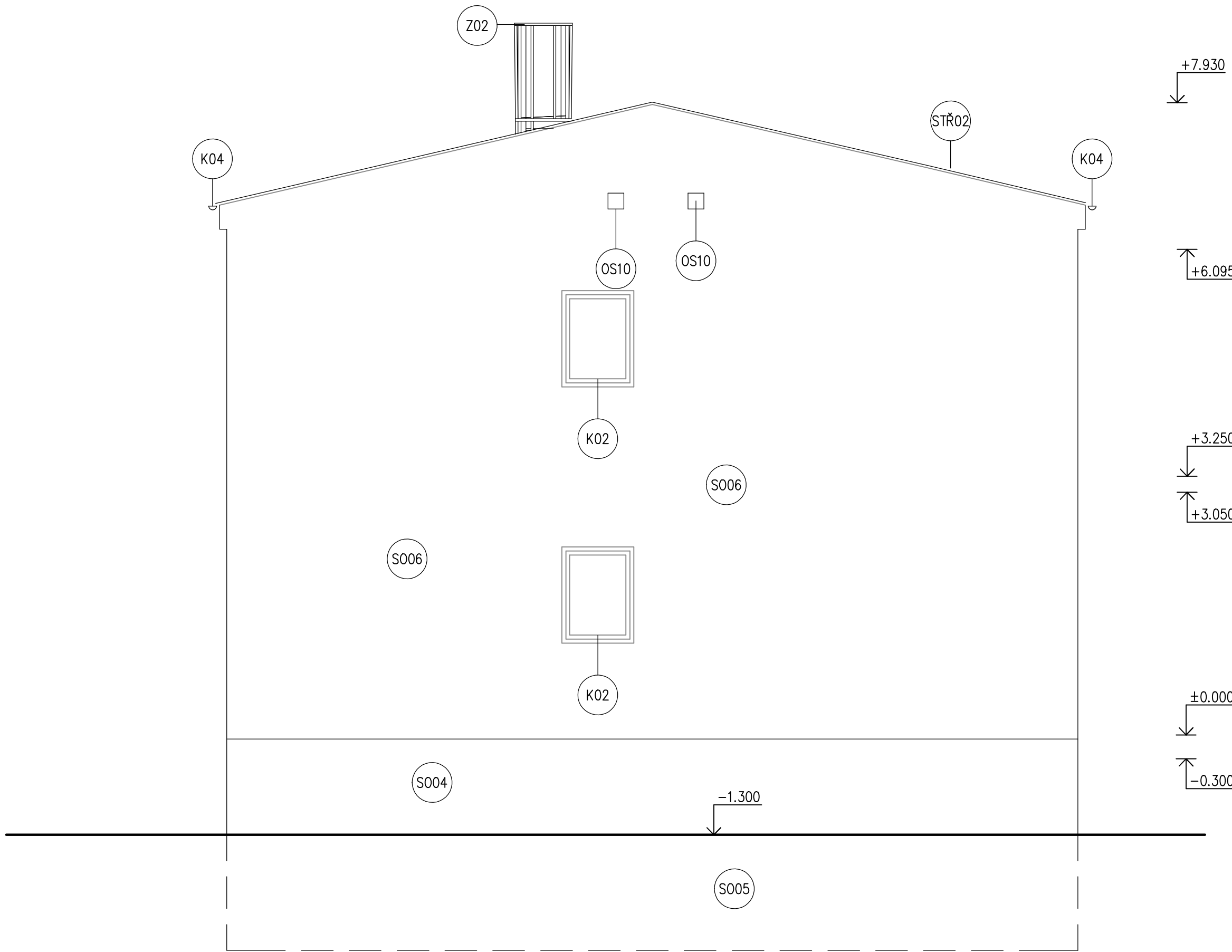


POHLED VÝCHODNÍ



POHLED ZÁPADNÍ




LEGENDA MATERIÁLŮ

- STÁVAJÍCÍ ZDIVO
- tepelný izolant z MW podélné vlákno
- nopová folie
- tepelný izolant z XPS
- HI asfalt/mPVC
- hutněný stabilizovaný zásyp
- šterkodrt
- podkladní beton
- navrácení travního drnu

- K Klempířské prvky – oplechování parapetů, atik
- Z Zámečnické výrobky
- W Fasádní výplně otvorů
- OS Ostatní výrobky

POZN1

Investor:	Domov Kladno - Švermov, poskytovatel sociálních služeb Vojtěcha Dundra 1032 273 09 Kladno - Švermov IČO: 71234462		
Generální projektant:	EBC a D4 pro Domov Kladno-Švermov Energy Benefit Centre a.s. Adresa: Křenova 438/3, 162 00 Praha 6 - Veleslavín IČO: 290 29 210, DIČ: CZ 290 29 210 Design 4 - projekty staveb, s.r.o. sídlo společnosti: Sokolská 1183, 460 01 Liberec korespondenční adresa - provozovna: Trávnice 902, 511 01 Turnov IČO: 228 01 936, DIČ: CZ 228 01 936		
Projektant části PD:	Design 4 - projekty staveb, s.r.o. sídlo společnosti: Sokolská 1183, 460 01 Liberec korespondenční adresa - provozovna: Trávnice 902, 511 01 Turnov IČO: 228 01 936, DIČ: CZ 228 01 936		
Místo stavby:	Vojtěcha Dundra 1032, 273 09 Kladno Kraj: Středočeský kraj		
Stupeň dokumentace:	Dokumentace pro provedení stavby (DPS)	Datum:	Květen 2020
HIP:	Ing. M. Fejfar, Ing. J. Lechovský, Ing. L. Truhelka	Číslo zakázky:	1930
Projektant:	Marcela Bukvičková DiS.	Autorizace:	Paré č.:
Odpovědný projektant:	Ing. M. Fejfar, Ing. J. Lechovský, Ing. L. Truhelka		
Název stavby:	Snížení energetické náročnosti objektů Domova Kladno-Švermov		
Stavební objekt:	SO 02 - OBJEKT 2 - č.p. 1357		
Část dokumentace:	D.2.1 Architektonicko-stavební řešení		
Název dokumentu :	Navrhovaný stav - pohled východní, západní		
		Číslo dokumentu:	Měřítko:
		D.2.1.17	1:50